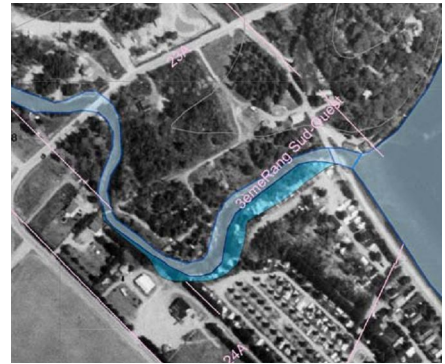


Le mot des inspectrices



Les événements de ce début de mois de mai nous démontrent en grande pompe le concept de bassin versant. Les **inondations** qui touchent la Montérégie sont causées en grande partie par la neige et les pluies abondantes tombées dans les montagnes du nord-est des États-Unis. Cette grande quantité d'eau provoque une augmentation du niveau des cours d'eau et des lacs. De plus l'artificialisation des surfaces, le déboisement des rives et les développements immobiliers diminuent l'infiltration dans le sol et augmentent la vitesse d'écoulement. L'absence de végétation riveraine ne permet plus à la rive de jouer son rôle de barrière qui retient les sédiments. La **revégétalisation** des rives déboisées et artificielles prend donc tout son sens. La Société d'aménagement et de mise en valeur du bassin de la Batiscan effectuera une distribution **d'arbres gratuits le 28 mai 2011**, à la salle municipale.

Saviez vous qu'il y a des zones à risques d'inondations à Lac-aux-Sables? Selon le schéma d'aménagement régional, 2 zones à risques d'inondations ont été décrétées sur le territoire. La première zone est située en bordure de la rivière Batiscan juste en face de l'usine d'épuration actuelle. La deuxième zone est situé sur la Rivière Propre soit à la décharge du lac aux Sables, du côté du Camping du même nom. La municipalité a donc adopté des mesures d'immunisations dans le cadre du règlement de zonage qui peuvent être utilisées même hors de ces zones. Par exemple, il est recommandé que tout drain d'évacuation soit muni d'un clapet de retenue.



Nous avons constaté en 2010 une consommation importante d'eau potable provenant du réseau municipal et également une augmentation du débit d'eau traitée à l'usine d'épuration. Un rappel que l'eau potable ne doit pas être utilisée pour nettoyer les entrées asphaltées des propriétés. De plus, il est interdit de diriger les eaux de pluie (gouttières) et de drainage vers le réseau d'égout sanitaire.

Le printemps laissera bientôt place à l'été (on l'espère!). Profitez de la belle température en réalisant des activités à l'extérieur comme le reboisement de vos rives et l'embellissement de vos plates-bandes.

Environnement vôtre! Katy et Lyne , vos inspectrices en bâtiment et en environnement